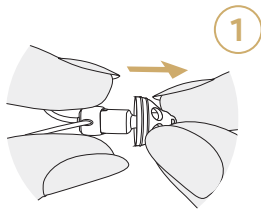
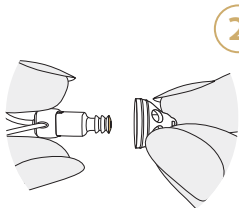
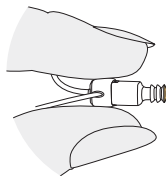


CERUMENFILTER AUSTAUSCH



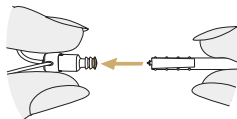
- 1** Halten Sie mit einer Hand den Lautsprecher und ziehen Sie mit der anderen Hand das Ohrpass-Stück vorsichtig ab.



- 2** Ziehen Sie das Ohrpass-Stück vorsichtig ab.

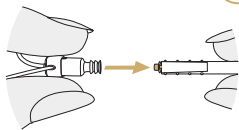
3

- Reinigen Sie den Lautsprecher mit einem fuselfreien Tuch. Mit Reinigungsspray auf dem Tuch gelingt das einwandfrei.

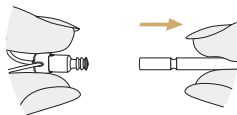


4

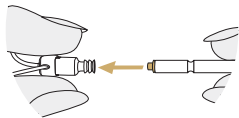
- Setzen Sie den Stift des Austauschwerkzeugs bis zum Anschlag in den im Lautsprecher angebrachten Cerumenschutz ein.



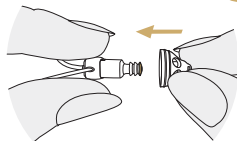
- 5** Ziehen Sie den gebrauchten Cerumenschutz vorsichtig und gerade aus dem Lautsprecher heraus.



- 7** Ziehen Sie das Werkzeug gerade heraus. Der neue Cerumenschutz verbleibt im Lautsprecher.



- 6** Um einen neuen Cerumenschutzfilter anzubringen, drehen Sie das Austauschwerkzeug um und stecken den Einführstift mit dem neuen Cerumenschutz vorsichtig in die Öffnung des Lautspechers.



- 8** Bringen Sie nun das Ohrpass-Stück am Lautsprecher an. Den gebrauchten Filter samt Werkzeug können Sie entsorgen.

